

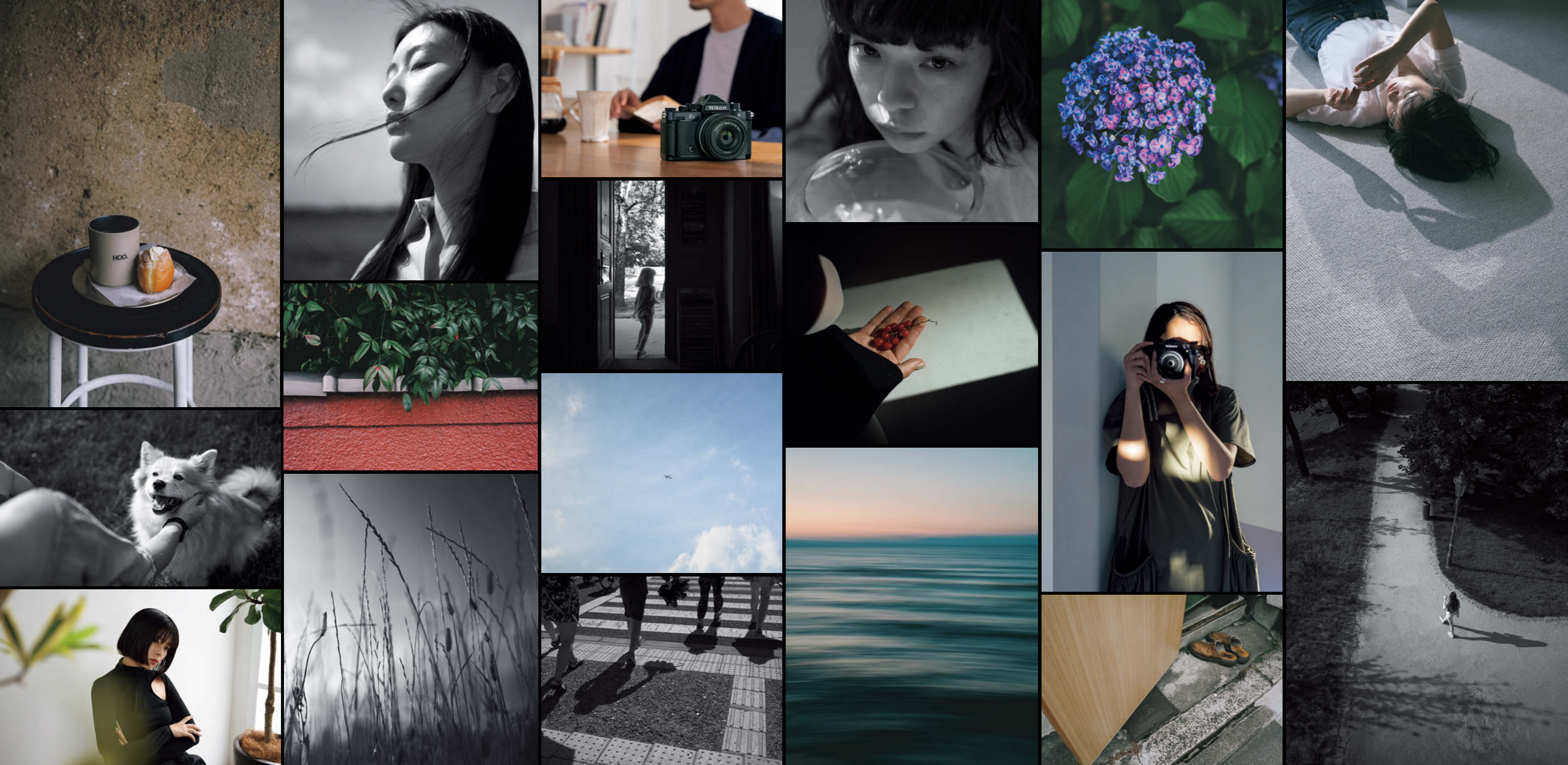


Z f

MIRRORLESS CAMERA

愛しさを形に





## 愛しさを形に

日々は愛しさで溢れている。

目の前に広がる何気ない景色。隣に居てくれる大切な存在。  
心揺さぶるものとの出会い。

あなたにとってかけがえのない瞬間を形にする存在、Z f。  
手と、目と、心を通して  
自分にしかできない表現を共に追求する。

この世界の愛しさを形に。

# Z f



NEW

Z f 40mm f/2 (SE) レンズキット  
オープンプライス  
JAN : 4960759 913708  
キット内容 : Z f・NIKKOR Z 40mm f/2 (SE)

Z f  
オープンプライス  
JAN : 4960759 913784

Z f 付属品 : Li-ionリチャージャブルバッテリー EN-EL15c (端子カバー付)、USBケーブル UC-E25、ストラップ AN-DC27、アクセサリシューカバー BS-1、ボディキャップ BF-N1  
○ 記録媒体は別売りです。  
○ オープンプライス商品の価格は販売店にお問い合わせください。

chapter - 01

好きだから、一緒にいたくなる。

使うたびに気分高まる

写真を撮る楽しみを多くの人に伝えてきたカメラ「FM2」。そこから着想を得て洗練された、愛着の湧く外観デザインと心地よい操作感触がインスピレーションをかき立てます。

### 洗練された ヘリテージ デザイン

マグネシウム合金ボディに施した、光沢のあるブラック塗装。ダイヤルやボディ天面の表示は、使い込んでも消えないよう刻印文字を採用しています。



### 上質な真鍮製の ダイヤル

質感の高い真鍮製のダイヤルを採用することで、デザイン性を高め、重厚な操作感を実現。撮影するたびに気持ちが高まります。



### 使いやすく質感の高い グリップ&人工皮革

グリップは外観にマッチする形状で、フルサイズ/FXフォーマット対応レンズ装着時の安定性にも配慮。また、人工皮革をボディの正面だけでなく画像モニターの背面にも使用し、高級感を演出しています。



## COLUMN

### 「Z f」に込めた想い

「f」には2つの意味を込めています。1つは「Fusion = 融合」。70年以上にわたってニコンが培ってきた革新の伝統と最先端のフルサイズミラーレス技術の結びつきを示しています。

もう1つはニコンの歴史を築いてきたカメラを象徴する「F」。写真の楽しみを人々に伝えてきた伝統を引き継いでいます。





chapter - 02

# 光と影を意識して、個性を表現する。

NEW

## ディープトーン モノクローム

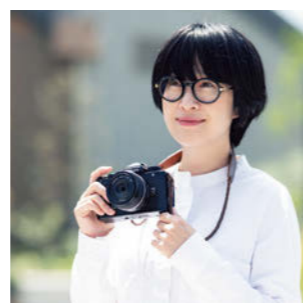
ハイライト側は高コントラスト、シャドウ側は低コントラスト。赤は明るく写り、青は暗く写る特徴的なモノクローム。クールで透明感のある写真に仕上がります。

© Miho Comuro

### COMMENT

一羽の白鳥を際立たせるために、水面ギリギリでカメラを構えました。ローポジションの撮影では、水面より空の比率が多いため、青空のトーンで、写真の雰囲気が大きく変わります。「ディープトーンモノクローム」は、ハイライト部からシャドウ部までを階調豊かに表現でき、深みのあるトーンで光の美しさを引き出せる。青空が深いグレーのトーンになり、白鳥や雲に立体感が生まれます。程よいコントラストとグレーのグラデーションが美しいシーンを、撮って出しで描写できるのは驚きでした。

Photographer : Miho Comuro



既存の「モノクローム」に加え、「ディープトーンモノクローム」と「フラットモノクローム」を選択でき、表現意図に合わせて多彩なモノクローム表現を楽しめます。

NEW

## フラット モノクローム

白から黒までの階調を強調感なく緩やかに再現した、中間調が豊富なモノクローム。温かく柔らかな印象を作品に纏わせることができます。

© Noriko Yamaguchi

### COMMENT

江戸木箸を作る職人の撮影では、わずかな光でほのかに浮き上がった工房内のディテールを大切にしながら、手元の灯も活かして職人を包み込む静寂な空気感を表現するため、「フラットモノクローム」を使用しました。「フラットモノクローム」の階調は、自然で柔らかく、中間調の多い被写体に向いています。また、メリハリを抑えた「フラット」な調子なので、暗部（黒色）が多い画面構成でも、優しい印象になります。そして、繊細な光のディテールや、被写体の質感が手に取るように分かる、しっとりとした表現ができる点も気に入っています。

Photographer : Noriko Yamaguchi



## COLUMN 開発者からのコメント

### モノクロームで 捉える自分の世界

非常にカラフルで見栄えのいい、色や光を盛っていく表現が追求されていく中で、限られた要素での表現もクリエイティブであり、その制約の中でこそ、純化された個性の表現にたどり着

けるのではないかと。そんな想いがあり、クリエイターの表現を追求する手段として、2つの新しいモノクロームを採用しています。また、瞬時にモノクローム撮影に移行できる専用レバー

を搭載。カラーとは違う世界、光と影を活かした作品づくりに意識を集中するきっかけになればと思います。



専用レバーで瞬時にモノクロームの世界へ。

●「ディープトーンモノクローム」と「フラットモノクローム」はピクチャーコントロールの機能です。



chapter - 03

## 心赴くままに、撮るだけ。

暗いシーンでも  
高精細な作品に仕上がる

最高常用ISO感度は64000。ISO感度を上げてもノイズが少ないため、  
暗いシーンも細部まで美しく描写できます。

スターライトビューで、極端に暗い場面でも被写体や構図の確認が快適。一日中作品づくりを楽しめます。

ISO 6400  
© Lina Trinh



Deep Tone Monochrome © Yuka Eda

### 先進のAF&被写体検出で 表情が変わる瞬間を確実に捉える

人物、犬、猫、鳥、車、バイク、自転車、列車、飛行機の9種類の被写体検出を含め、優れたAF性能を実現。どんなシーンの撮影でもピント合わせの煩わしさから解放されて、表現に集中できます。



### 被写体検出を 好きなオールドレンズで

NEW

従来AF時だけだった被写体検出が、MF時にも可能に。オールドレンズやMFレンズ使用時でも被写体を検出している位置をワンタッチで拡大し、素早くピントを合わせることができます。



© 中野 蓮



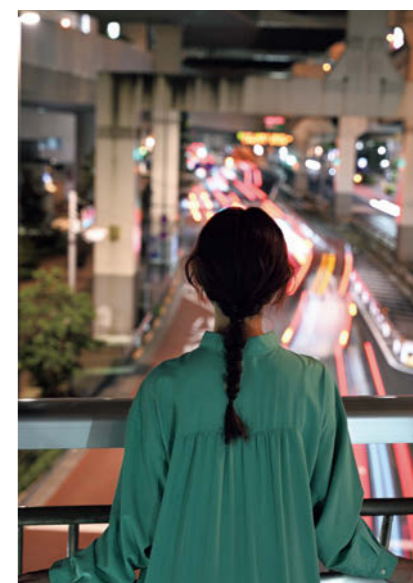
© Davide Anzinianni

### フォーカスポイント VR<sup>※</sup>で 隅の被写体もシャープに表現

NEW

選択したフォーカスポイント付近のブレを抑えるフォーカスポイントVR。今までの手ブレ補正機能では効果的に軽減できない画面隅の被写体のブレも抑えることができ、思い通りの構図で狙った被写体をシャープに撮影できます。

※ VR非搭載のNIKKOR Z レンズ使用で、静止画時のみ。フォーカスポイントが複数時は非可動。



NIKKOR Z 28-75mm f/2.8 - 2 秒 © Yuka Eda

### 8 段<sup>※</sup>の手ブレ補正効果で スローシャッターがもっと身近に

ボディ内VRは8段を実現。長秒時撮影や暗い室内での撮影など、手持ちのできる表現の幅が広がります。

※ CIPA規格準拠。NIKKOR Z 24-120mm f/4 S (望遠端、NORMALモード) 使用時。



chapter - 04

## 自分だけの作風を、確立する。

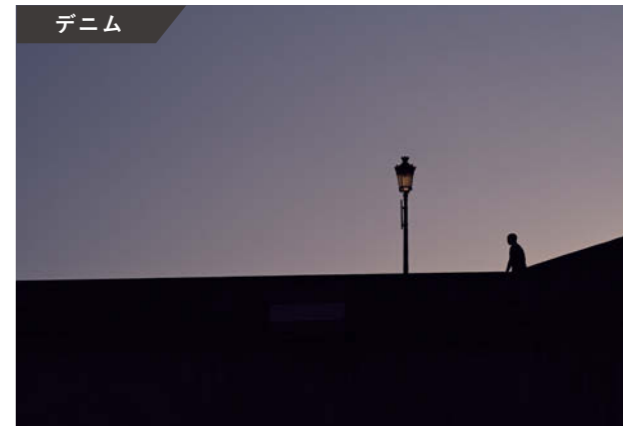
美肌効果で  
魅力を最大限引き出す

顔のキメの粗い部分をやわらげ、目やまつ毛、眉や髪の毛をシャープに描写。カメラ内で効果を最適化して自動調整します。さらに人物印象調整で、被写体の肌の色を明るさ(暗い・明るい)と色相(イエロー・マゼンタ)の2軸で、ホワイトバランスの色温度調整は、A-B軸(アンバー・ブルー)とG-M軸(グリーン・マゼンタ)で細かく調整することもできます。

© Fujikawa Hinano



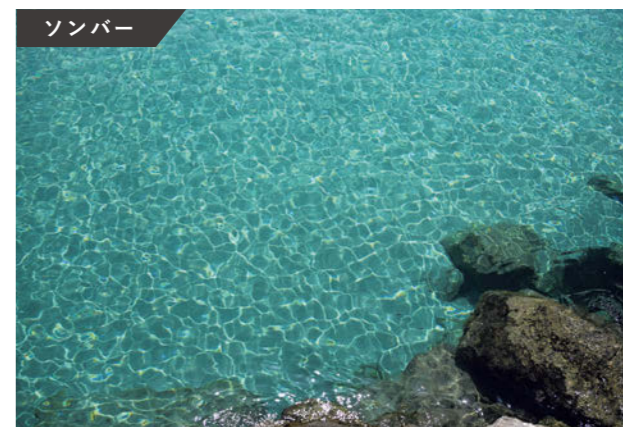
© Lina Trinh



© Lina Trinh



© 中野 道



© Davide Anzimanni

### 理想の画は、その場で作り込む

表現意図に応じて使い分けることでイメージ通りの画づくりができる「ピクチャーコントロール」、独創的な表現を可能にする「Creative Picture Control (クリエイティブピクチャーコントロール)」を搭載。より自分らしい画を作り込むことができます。



© Yohei Sawamura

### リッチトーンポートレートで 表情の裏に秘めた感情も描く

NEW

ピクチャーコントロールには従来の「ポートレート」に加え、肌のディテールを保ち階調豊かな表現ができる「リッチトーンポートレート」を新たに搭載。そのまま作品性を高められるだけでなく、レタッチのベースとしても適しています。



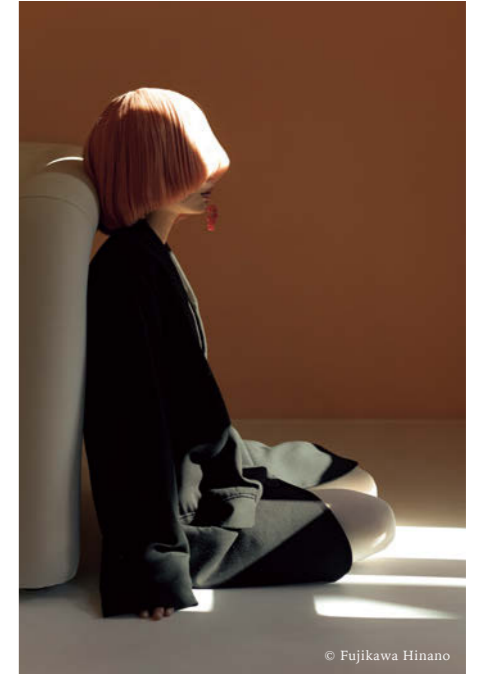
Flat Monochrome  
© Miho Comuro



Deep Tone Monochrome  
© Fujikawa Hinano



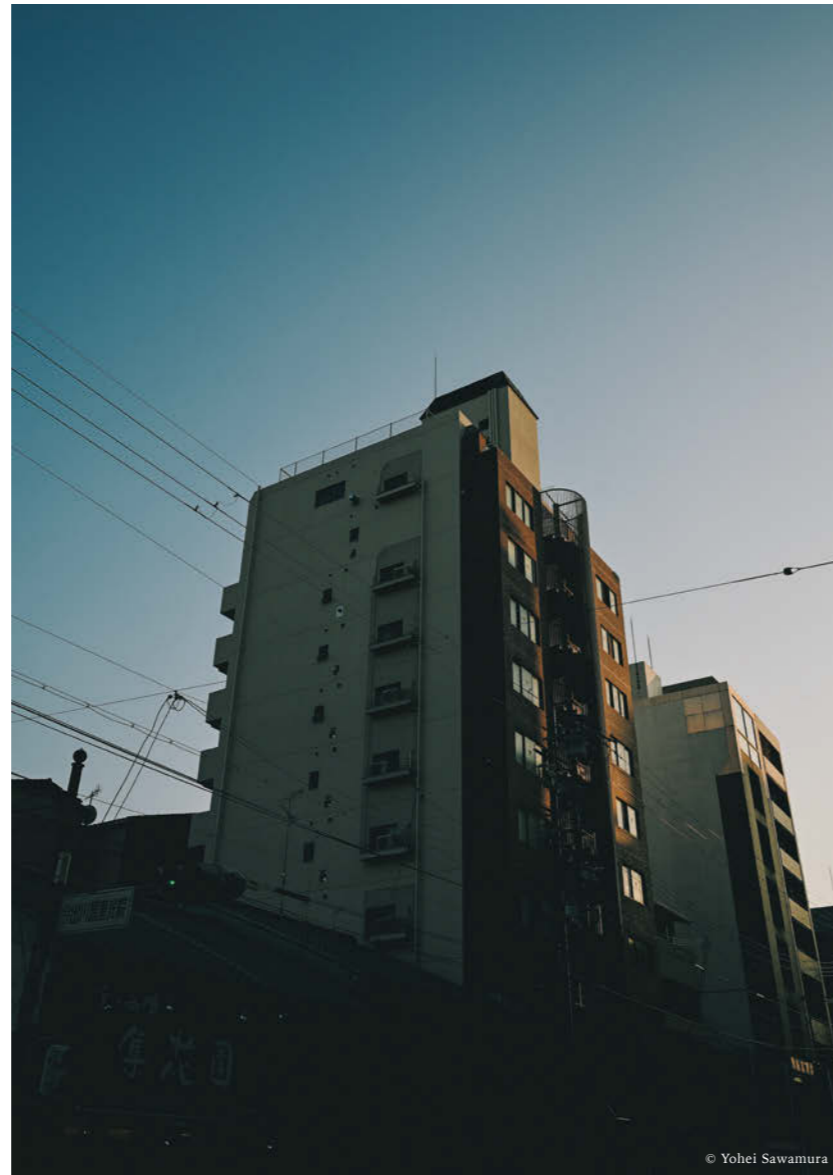
© Fujikawa Hinano



© Fujikawa Hinano



© Lina Trinh



© Yohei Sawamura



© Yohei Sawamura



### バリエーション式画像モニターで 自分らしいアングルから表現

どんな姿勢からでも画像の確認や操作がしやすいバリエーション式画像モニターを搭載。水たまりに映る人物の姿を俯瞰で撮影したり、建物をローアングルから撮影したりと、より自由なアングルで構図を探ることができ、どんな構図でも確実なピント合わせが可能です。



### 構図を追い込みながら タッチ Fn で設定を変える

NEW

画像モニターをタッチすることで「フォーカスポイント移動」「瞳の切り換え」「拡大画面との切り換え」「ガイドライン表示」「水準器表示」ができるタッチ Fn を実現。ファインダーを覗いて理想の構図を保ったまま、最適な設定が容易にできます。

# 動画でしか残せない、瞬間がある。



## 階調豊かな映像を カメラ内に記録する

外部レコーダーを使わなくても、編集の自由度が高い階調豊かなH.265 10bitを、階調とびを抑えた色飽和の少ないN-Logで撮影可能。旅先で出会った光景を理想通りに仕上げるすることができます。



## 6Kオーバーサンプリング※で 映像に圧倒的没入感を

高精細な4K UHD 30p/25p/24p映像を記録可能。より臨場感のある高精細な4K映像を実現します。

※ FX ベースの動画フォーマット時。

## 2.5倍のスローモーションで その瞬間のドラマを強調する

4K UHD 60p<sup>※1</sup>で記録した映像を24pに出力することで2.5倍のスローモーションになり、目の前の光景をドラマチックに表現できます。4K動画の記録時間は最長125分<sup>※2</sup>。長時間にわたるシーンも撮り逃しません。

※1 DX ベースの動画フォーマット時。  
※2 [H.265 8-bit (MOV)]、自動電源 OFF 温度「高」、温度 23°C、Li-ionリチャージャブルバッテリー EN-EL15c 使用、USB 給電時。推奨カードの使用をおすすめします。



## 電子手ブレ補正で 手持ちでも安定した映像を

動画撮影時には電子手ブレ補正<sup>※1</sup>を適用することで、ゆっくり歩きながらの撮影でも映像のブレを抑えた安定した映像に。Z 9同等の高い補正効果で、広角レンズで見られがちな映像周辺部のゆがみも軽減<sup>※2</sup>できます。

※1 電子手ブレ補正使用時、レンズに表記されている焦点距離の約1.25倍のレンズに相当する画角になります。  
※2 NIKKOR Z レンズ使用時。



## シャッター優先オート (S) で 動画撮影が可能に

NEW

動画Sモードに設定すると、ISO感度と絞りをカメラが自動制御。シャッタースピードを固定することで、蛍光灯下でのフリッカーを回避でき、明るさが大きく変わるシーンや変化し続けるシーンで被写体の動きが不自然になるのも防げます。



## 長く安心して使える。



### どこにでも持ち出せる 高い耐久性

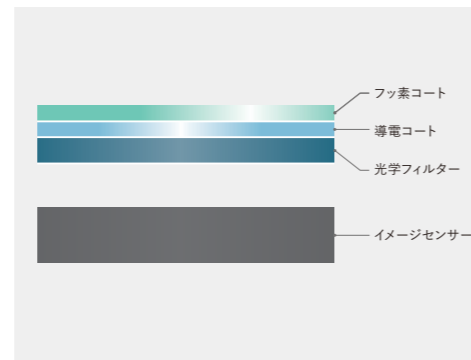
前面と上面カバーにマグネシウム合金を採用。衝撃に強く安心して持ち運べます。また、Z8と同等の優れた防塵・防滴性能<sup>\*</sup>により、外観カバーの接合部やシャッターボタン、バリアングル式画像モニターの機構部なども、効果的にシーリング。雨や雪の日でも安心して撮影できます。

\* すべての条件で完全な防塵・防滴を保证するものではありません。



### バックアップに便利な ダブルスロット

SDスロットとmicroSDスロット。2つのカードスロットを搭載。画像データのリアルタイムバックアップとして2枚目のカードを使用できるほか、容量オーバーへの対策ができ、安心して撮影に臨めます。



### ダブルコートでイメージセンサーを ゴミやホコリから保護

ダストが付着しにくく、付着しても拭き取りやすいフッ素コート、ダストを寄せ付けない導電コートを採用しています。

## Z fをもっと使いこなす。



### 決定的瞬間を逃さない プリキャプチャー

「ハイスピードフレームキャプチャー + (C30)」で静止画を撮影する際、シャッターを押してから最大1秒間まで遡って記録できる機能。鳥が飛び立つ瞬間など、あらかじめ決めた構図の中で、決定的なシーンをより確実に捉えたい場合に重宝します。

### ピクセルシフト撮影で 細部まで緻密に描写

NEW

ボディー内VRを活用して、イメージセンサーの位置をずらしながら複数枚のRAW (NEF) ファイルを撮影する「ピクセルシフト撮影」。RAW ファイルをNX Studioで合成することで、高画質な画像を生成。ディテールの細かい植物や美術品、建物などの色や質感まで緻密に描写します。



### 撮影モード AUTO でも きれいな仕上がりに

NEW

撮影モード AUTO (☑) にディープラーニング技術を活用。被写体や状況に応じて、カメラが自動で設定を調整します。美しいボケを活かしたポートレートも、全員の顔にピントが合ったグループ写真も、最適な設定で撮影できます。

### 連続撮影時もちらつきを抑えて きれいに撮影

NEW

高速連続撮影 (拡張) 時のフリッカー低減機能に対応。連続撮影速度を優先するので、屋内の人工照明下でのスポーツなど動きのある被写体の静止画撮影時も、フリッカーを抑えてきれいに撮れます。

# レンズを換えて、表現を追求する。



個性的なデザインと

最新の光学性能を楽しむ

フィルムカメラ時代のレンズをモチーフにした特別仕様のヘリテージスタイル。開放F値2ならではの魅力的なボケで、高画質なスナップやポートレート撮影を楽しめます。

© 中野 道

## NIKKOR Z 40mm f/2 (SE)

オープンプライス JAN:4960759 911292  
● フィルターサイズ 52 mm



気軽に持ち歩ける

ヘリテージデザイン

フィルムカメラ時代のレンズにインスパイアされたデザインと、ストリートフォトに最適な画角を兼ね備えた、軽くてコンパクトなレンズ。日々のスナップ撮影で活躍します。

## NIKKOR Z 28mm f/2.8 (Special Edition)

オープンプライス JAN:4960759 909275  
● フィルターサイズ 52 mm



© Yohei Sawamura

滑らかなグラデーションを描く柔らかいボケ味を実現。美しい背景ボケとピント面の優れた解像感とのコントラストが生む立体感で、被写体を印象的に際立てます。

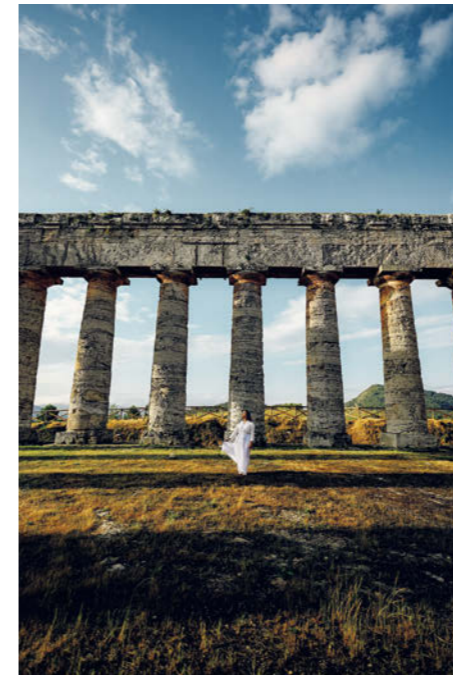
## NIKKOR Z 85mm f/1.8 S

オープンプライス JAN:4960759 902184  
● フィルターサイズ 67 mm



© Lina Trinh

自然な立体感が印象的な  
中望遠レンズ



© Davide Anzimanni

ダイナミックな映像表現を  
気軽に楽しめる

遠近感を活かした表現から、ボケを活かした表現まで楽しめる小型・軽量の超広角ズームレンズ。大迫力の表現を日常的に楽しめます。

## NIKKOR Z 17-28mm f/2.8

オープンプライス JAN:4960759 910332  
● フィルターサイズ 67 mm



大きく自然なボケ表現や、  
解像感のある表現も得意

被写体を際立たせる表現やシャープで解像感のある表現ができ、ポートレートから風景写真まで、撮影の幅を広げてくれる一本です。

## NIKKOR Z 28-75mm f/2.8

オープンプライス JAN:4960759 909077  
● フィルターサイズ 67 mm



© 中野 道

# 撮影の楽しみは、まだまだ広がる。



撮ったその場で  
作品をシェアしよう



SnapBridge アプリ\*がインストールされたスマートフォン/タブレット端末に、内蔵Wi-FiやBluetooth®で直接接続可能。撮ったその場でスマートフォンに動画や画像を送れるので、SNSなどにもすぐにシェアできます。

\* SnapBridgeは、Apple App Store\*またはGoogle Play™から無料でダウンロードできます。



直感操作で  
スムーズに画像編集



ニコン純正の画づくりが楽しめる、閲覧/現像/編集ソフトウェアNX Studio\*1。ピクセルシフト撮影で得たRAW (NEF) 画像の合成・編集・書き出し、階調モード [SDR] のRAW・JPEG画像や [HLG] で撮影した情報量豊かなRAW画像、HEIF\*\*2画像の表示・編集もできます。

\*1 ニコンホームページで最新版を無料でダウンロードできます。  
\*2 HLGモードでHEIF画像やRAW画像の正確な階調を確認する場合は、HLGに対応したモニターやパソコン、モニターケーブルなどをご使用ください。

## 自分を表現する色を装う

「プレミアムエクステリア」で、より自分好みのカメラにカスタマイズできます (6,600円 税込)。



セピアブラウン



インディゴブルー



ストーングレー



モスグリーン



サンセットオレンジ

今なら

期間限定！Zfプレミアムエクステリア張替キャンペーン  
Zfをご購入の方に、プレミアムエクステリアへの張替を無料\*で実施！

\* カラーによってはキャンペーン期間終了前に受付終了となる場合がございます。  
※ 製品発送時の配送料 (ピックアップサービス) は別途有料 (1,870円 税込) となります。

詳しくは  
こちら



撮影をもっと快適にする

## アクセサリ



Zf用エクステンション  
グリップ Zf-GR1

オープンプライス  
JAN:4955478 184621



バッテリーチャージャー  
MH-34

オープンプライス  
JAN:4960759 912039

● ACアダプター EH-8P (USBケーブル UC-E25 併用) または本体  
充電 ACアダプター EH-7P が必要です (いずれも別売)。



マウントアダプター  
FTZ II

オープンプライス  
JAN:4960759 909121



Li-ionリチャージャブル  
バッテリー EN-EL15c

希望小売価格:7,260円(税込)  
JAN:4960759 904430



アクセサリシューカバー  
ASC-05 シルバー / メタルブラック

シルバー  
希望小売価格:4,950円(税込)  
JAN:4955478 182597

メタルブラック  
希望小売価格:5,500円(税込)  
JAN:4955478 182603

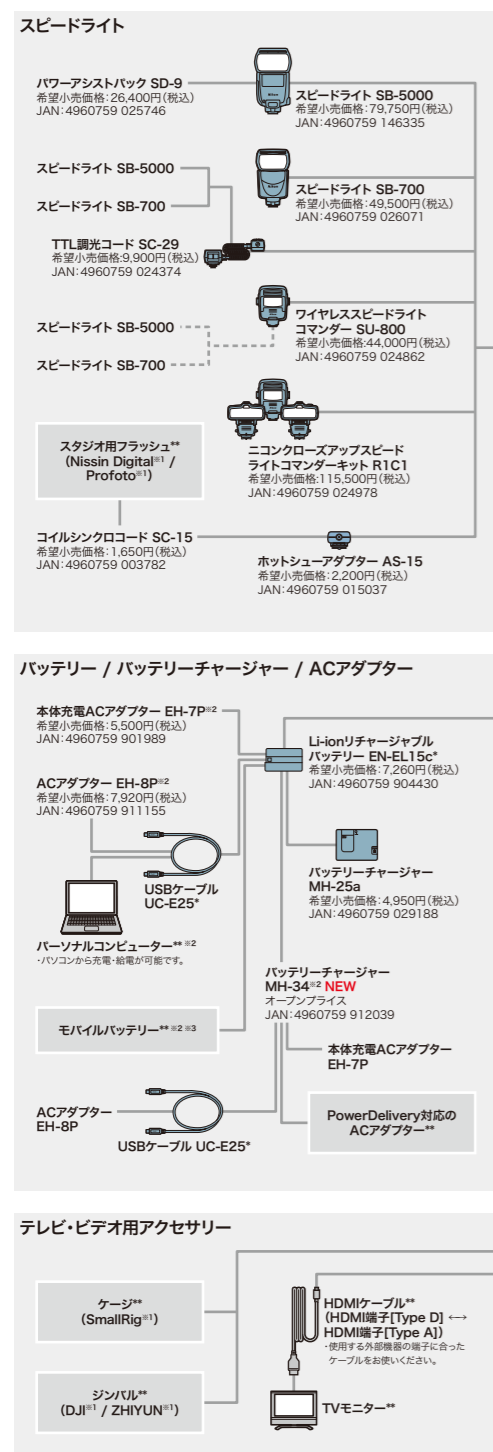


ソフトシャッターリリース  
AR-11

希望小売価格:2,750円(税込)  
JAN:4960759 144119

○ オープンプライス商品の価格は販売店にお問い合わせください。

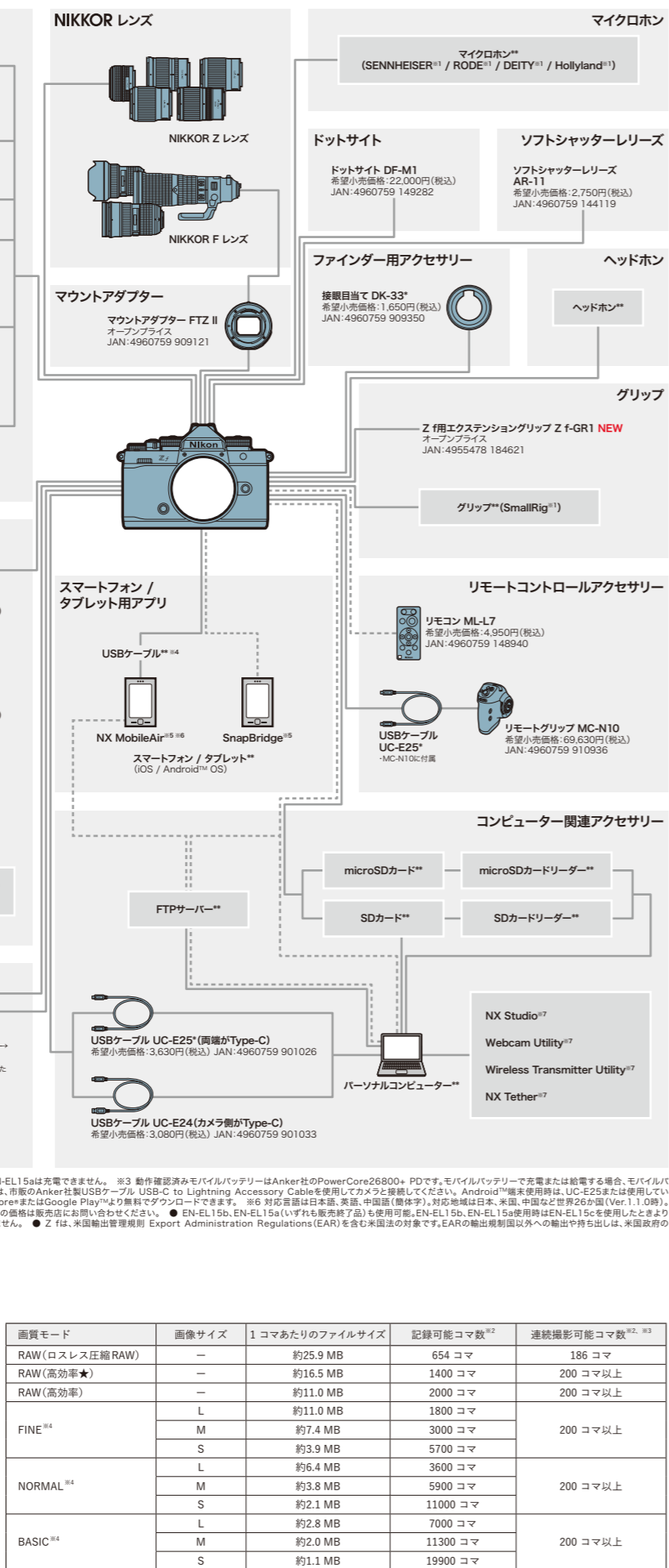
システムチャート



\*はZ f付の付属品です。 \*\*は他社製品です。 ※1 提提アクセサリメーカーです。 ※2 EN-EL15aは充電できません。 ※3 動作確認済みモバイルバッテリーはAnker社のPowerCore26800+ PDです。モバイルバッテリーで充電または給電する場合は、モバイルバッテリーに付属のUSBケーブル(両端がType-C)をお使いください。 ※4 iPhone使用時は、市販のAnker社製USBケーブル・USB-C to Lightning Accessory Cableを使用してカメラと接続してください。Android™端末使用時は、UC-E25または使用している端末に合わせた市販のUSBケーブルで接続してください。 ※5 アプリはApple App StoreまたはGoogle Play™より無料でダウンロードできます。 ※6 対応言語は日本語、英語、中国語(簡体字)、対応地域は日本、米国、中国など世界26ヶ国(Ver.1.1.0時)。 ※7 弊社ホームページで最新版を無料でダウンロードできます。 ● オープンソース商品の規格は販売店にお問い合わせください。 ● EN-EL15b、EN-EL15a(いずれも販売終了品)も使用可能。EN-EL15b、EN-EL15a使用時はEN-EL15cを使用したときよりも撮影可能コマ数(電池寿命)が減少します。なお、EN-EL15aはUSB充電には対応していません。 ● Z fは、米国輸出管理規則 Export Administration Regulations(EAR)を含む米国の対象です。EARの輸出規制制度以外への輸出や持ち出しは、米政府の許可は不要です。

記録可能コマ数と連続撮影可能コマ数

画質モード、画像サイズの組み合わせによって、[撮像範囲設定]が[FX (36 × 24)]および[階調モード]が[SDR]の場合に32 GBのメモリーカードに記録できるコマ数と連続撮影できるコマ数は、次のようになります<sup>※1</sup>。ただし、カードの種類や撮影条件によって、コマ数は増加することがあります。



画質モード	画像サイズ	1コマあたりのファイルサイズ	記録可能コマ数 <sup>※2</sup>	連続撮影可能コマ数 <sup>※2, ※3</sup>
RAW(ロスレス圧縮RAW)	—	約25.9 MB	654 コマ	186 コマ
RAW(高効率★)	—	約16.5 MB	1400 コマ	200 コマ以上
RAW(高効率)	—	約11.0 MB	2000 コマ	200 コマ以上
FINE <sup>※4</sup>	L	約11.0 MB	1800 コマ	200 コマ以上
	M	約7.4 MB	3000 コマ	
NORMAL <sup>※4</sup>	S	約3.9 MB	5700 コマ	200 コマ以上
	L	約6.4 MB	3600 コマ	
BASIC <sup>※4</sup>	M	約3.8 MB	5900 コマ	200 コマ以上
	S	約2.1 MB	11000 コマ	
BASIC <sup>※4</sup>	L	約2.8 MB	7000 コマ	200 コマ以上
	M	約2.0 MB	11300 コマ	
	S	約1.1 MB	19900 コマ	

※1 標準レンズ NIKKOR Z 50mm f/1.8 S、SanDisk SDSDXPK-032G-JNUPJ のメモリーカードを使用した場合 (2023年6月現在)  
 ※2 撮影条件により、記録可能コマ数と連続撮影可能コマ数は増減することがあります。  
 ※3 ISO感度が ISO100 の場合の、連続撮影速度を維持して撮影できるコマ数です。次のような場合などは、連続撮影可能コマ数は減少します。  
 ・ [画質モード] で画質を優先した (\*\*★) が付いた項目に設定して JPEG 画像を撮影した場合  
 ・ [自動ゆがみ補正] を [ON] に設定した場合  
 ※4 1コマあたりのファイルサイズおよび記録可能コマ数は、[画質モード] でサイズを優先した (\*\*★) が付いていない項目に設定されている場合です。画質を優先した (★) が付いた項目に設定した場合、記録可能コマ数や連続撮影可能コマ数は減少します。

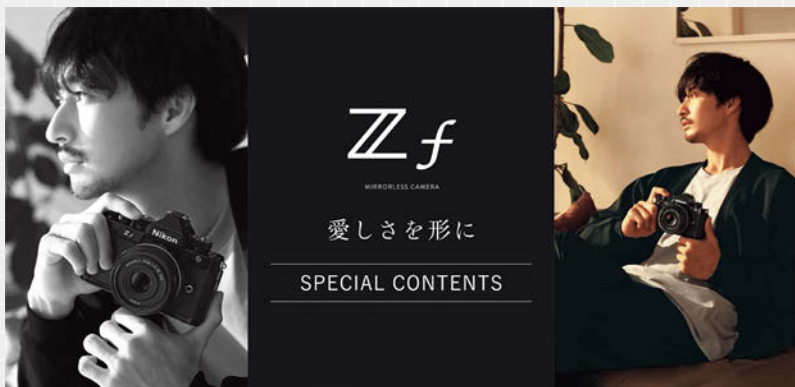
仕様表

型式	レンズ交換式デジタルカメラ
レンズマウント	ニコンZマウント
使用レンズ	<ul style="list-style-type: none"> <li>Zマウント用 NIKKOR レンズ</li> <li>Fマウント用 NIKKOR レンズ (マウントアダプターが必要、一部機能制限あり)</li> </ul>
有効画素数	2450万画素
撮像素子方式	35.9 × 23.9 mm サイズ CMOS センサー (フルサイズ / FX フォーマット)
総画素数	2528万画素
ダスト低減機能	イメージセンサークリーニング、イメージダストオフデータ取得 (NX Studio が必要)
記録画素数 (ピクセル)	<ul style="list-style-type: none"> <li>撮像範囲 [FX (36 × 24)] の場合: 6048 × 4032 (L: 24.4 M)、4528 × 3024 (M: 13.7 M)、3024 × 2016 (S: 6.1 M)</li> <li>撮像範囲 [DX (24 × 16)] の場合: 3984 × 2656 (L: 10.6 M)、2976 × 1992 (M: 5.9 M)、1984 × 1328 (S: 2.6 M)</li> <li>撮像範囲 [1:1 (24 × 24)] の場合: 4032 × 4032 (L: 16.3 M)、3024 × 3024 (M: 9.1 M)、2016 × 2016 (S: 4.1 M)</li> <li>撮像範囲 [16:9 (36 × 20)] の場合: 6048 × 3400 (L: 20.6 M)、4528 × 2544 (M: 11.5 M)、3024 × 1696 (S: 5.1 M)</li> </ul>
ファイル形式 (画質モード)	<ul style="list-style-type: none"> <li>NEF(RAW): RAW 14ビット (ロスレス圧縮、高効率★: 高効率)</li> <li>JPEG: JPEG-Baseline 準拠、圧縮率 (約): FINE (1/4)、NORMAL (1/8)、BASIC (1/16) サイズ優先または画質優先選択可能</li> <li>HEIF: 圧縮率 (約): FINE (1/4)、NORMAL (1/8)、BASIC (1/16) サイズ優先または画質優先選択可能</li> <li>NEF(RAW)+JPEG: RAW と JPEG の同時記録可能</li> <li>NEF(RAW)+HEIF: RAW と HEIF の同時記録可能</li> </ul>
ピクチャーコントロールシステム	オート、スタンダード、ニートラル、ビビッド、モノクローム、フラットモノクローム、ディープトーンモノクローム、ポートレート、リッチトーンポートレート、風景、フラット、Creative Picture Control (ドリム、モーニング、ポップ、サンデー、ソフバー、ドラマ、サイレンス、ブリーチ、メランコリック、ピュア、デニム、トイ、セピア、ブルー、レッド、ピンク、チャコール、グラフィック、バイナリ、カーボン)、いずれも調整可能、カスタムピクチャーコントロール登録可能 ※ 静止画撮影で階調モード HLG 設定時は、スタンダード、モノクローム、フラットのみ設定可能
記録媒体	SDメモリーカード、SDHCメモリーカード、SDXCメモリーカード (SDHCメモリーカード、SDXCメモリーカードは UHS-II 規格に対応)、microSDメモリーカード、microSDXCメモリーカード、および microSDXCメモリーカード (microSDHCメモリーカード、microSDXCメモリーカードは UHS-I 規格に対応)
ダブルスロット	メモリーカードの順次記録、バックアップ記録、RAW+JPEG 分割記録、RAW+HEIF 分割記録、JPEG+JPEG 分割記録、HEIF+HEIF 分割記録ならびにカード間コピー可能
対応規格	DCF 2.0、Exif 2.32、MPEG-A MIAF
ファインダー	電子ビューファインダー、1.27 cm / 0.5 型 Quad-VGA OLED、約369万ドット、明るさ調整可能 (オート、マニュアル13段階)、カラースタマイズ可能 上下左右とも約100% (対実画面)
視野率	約0.8倍 (50mm 標準レンズ使用時、∞ - 1.0 m <sup>-1</sup> のとき)
倍率	約100% (50mm 標準レンズ使用時、∞ - 1.0 m <sup>-1</sup> のとき)
アイポイント	接眼レンズ最後尾から 21mm (-1.0 m <sup>-1</sup> のとき)
視度調節範囲	-4 + 2 m <sup>-1</sup>
アイセンサー	ファインダー表示と画像モニター表示の自動切り換え
画像モニター	バリャングル式 8 cm / 3.2 型 TFT 液晶モニター (タッチパネル)、約210万ドット、視野角170°、視野率約100%、明るさ調整可能 (マニュアル15段階)、カラースタマイズ可能
シャッター型式	電子制御下行式フォーカルプレーンシャッター、電子先駆シャッター、電子シャッター
シャッタースピード	<ul style="list-style-type: none"> <li>シャッタースピードダイヤル使用時: 1/8000 ~ 4秒 (1/3ステップ)、Bulb、Time、X (フラッシュシンクロ)</li> <li>メインコマンドダイヤル使用時: 1/8000 ~ 30秒 (1/3ステップ)、撮影モード M では 900秒まで延長可能、Bulb、Time、X (フラッシュシンクロ)</li> </ul>
フラッシュ同調シャッタースピード	X=1/200秒、1/200秒以下の低速シャッタースピードで同調、オートFPハイスピードシンクロ可能
レリーズモード	1コマ撮影、低速連続撮影、高速連続撮影、超高速連続撮影(拡張)、ハイスピードフレームキャプチャー+撮影 (プリキャプチャー機能あり)、セルフタイマー撮影
連続撮影速度	<ul style="list-style-type: none"> <li>低速連続撮影: 約1~7コマ/秒</li> <li>高速連続撮影: 約7.8コマ/秒</li> <li>超高速連続撮影(拡張): 約14コマ/秒</li> <li>ハイスピードフレームキャプチャー+ (C30): 約30コマ/秒</li> <li>※ ニコン試験条件下での最大撮影速度</li> </ul>
セルフタイマー	作動時間: 2、5、10、20秒、撮影コマ数: 1 ~ 9コマ、連続撮影間隔: 0.5、1、2、3秒
測光方式	撮像素子による TTL 測光方式
測光モード	<ul style="list-style-type: none"> <li>マルチパターン測光</li> <li>中央部重点測光: 標準 (φ12 mm 相当)、小さめ (φ8 mm 相当)、画面全体の平均に変更可能、中央部重点度約75%</li> <li>スポット測光: 約φ4 mm 相当を測光、フォーカスポイントに連動して測光位置可動</li> <li>ハイライト重点測光</li> </ul>
測光範囲	-4 ~ 17 EV ※ ISO 100, f/2.0 レンズ使用時、温度20℃
撮影モード	<ul style="list-style-type: none"> <li>☐: オート、P: プログラムオート (プログラムシャフト可能)、S: シャッター優先オート、A: 絞り優先オート、M: マニュアル</li> </ul>
露出補正	範囲: ±3段 (露出補正ダイヤルをCに設定時は±5段)、補正ステップ: 1/3ステップ
AEロック	輝度値ロック方式
ISO感度 (推奨露光指数)	ISO 100 ~ 64000 (ステップ幅: 1/3、1ステップに変更可能)、ISO 100にに対し約0.3、0.7、1段 (ISO 50相当) の減感、ISO 64000にに対し約0.3、0.7、1段、1.7段 (ISO 204800相当) の増感、感度自動制御が可能 ※ 階調モード HLG 設定時は、ISO 400 ~ 64000
アクティブD-ライティング	オート、より強め、強め、標準、弱め、しない
多重露出	加算、加算平均、比較明合成、比較暗合成
その他の機能	HDR 合成、静止画フリッカー低減
オートフォーカス方式	ハイブリッド AF (位置相差 AF / コントラスト AF)、AF補助光付
検出範囲	-10 ~ 19 EV ※ 静止画モード、シングル AF サーボ (AF-S)、ISO 100、f/1.2 レンズ使用時、温度20℃
レンズサーボ	<ul style="list-style-type: none"> <li>オートフォーカス: シングル AF サーボ (AF-S) または コンティニュアス AF サーボ (AF-C)、フルタイム AF (AF-P) (動画モードのみ)、予測駆動フォーカスあり</li> <li>マニュアルフォーカス (M): フォーカスイド可能</li> </ul>
フォーカスポイント	273点 ※ 静止画モード、撮像範囲フルサイズ / FX フォーマット、シングルポイント AF 時
AFエリアモード	ピンポイント AF (静止画モードのみ)、シングルポイント AF、ダイナミック AF (S、M、L、静止画モードのみ)、ワイドエリア AF (S、L、C1、C2)、オートエリア AF、3D-トラッキング (静止画モードのみ)、ターゲット追尾 (動画モードのみ)
フォーカスロック	數(ON) ボタン、または シングル AF サーボ (AF-S) 時に シャッター ボタン半押し
ボディー内手ブレ補正	イメージセンサー クリーニング、5軸補正
レンズ内手ブレ補正	レンズシフト方式 (VR レンズ使用時)
フラッシュ測光方式	TTL 測光制御: i-TTL、BL 測光 (マルチパターン測光、中央部重点測光またはハイライト重点測光)、スタンダード i-TTL 測光 (スポット測光) 可能
フラッシュモード	先駆シンクロ、スローシンクロ、後発シンクロ、赤目軽減、赤目軽減スローシンクロ、発光禁止
測光補正	範囲: -3 ~ +1段、補正ステップ: 1/3ステップ
レディライト	別売スピードライト使用時に充電完了を点灯、フル発光による露出不足警告時は点滅
アクセサリシュー	ホットシュー (ISO 518): シンクロ接続、通信接続、セーフティロック機構 (ロック穴) 付

ニコングリエイティブライティングシステム	i-TTL 測光、光制御アドバンストワイヤレスライティング、モデリング発光、FVロック、発光色温度情報伝達、オートFPハイスピードシンクロ
ホワイトバランス	オート (3種)、自然光オート、晴天、曇天、晴天日陰、電球、蛍光灯 (3種)、フラッシュ、色温度設定 (2500K ~ 10000K)、プリセットマニュアル (6件登録可)、全て微調整可能
ブラケティング	AE: フラッシュブラケティング、AE: フラケティング、フラッシュブラケティング、ホワイトバランスブラケティング、アクティブD-ライティングブラケティング
その他の静止画機能	ググネットコントロール、回折補正、自動ゆがみ補正、美肌効果、人物印象調整、インターバルタイマー撮影、フォーカスシフト撮影、ピクセルシフト撮影
動画測光方式	撮像素子による TTL 測光方式
動画測光モード	マルチパターン測光、中央部重点測光、ハイライト重点測光
動画記録画素数 / フレームレート	<ul style="list-style-type: none"> <li>3840 × 2160 (4K UHD): 60p / 50p / 30p / 25p / 24p</li> <li>1920 × 1080: 120p / 100p / 60p / 50p / 30p / 25p / 24p</li> <li>※ 120p: 119.88fps、100p: 100fps、60p: 59.94fps、50p: 50fps、30p: 29.97fps、25p: 25fps、24p: 23.976fps</li> </ul>
最长記録時間	125分
動画ファイル形式	MOV、MP4
映像圧縮方式	H.265 / HEVC (8bit / 10bit)、H.264 / AVC (8bit)
音声記録方式	リニアPCM (48kHz 24bit)、動画記録ファイル形式が MOV の場合)、AAC (48kHz 16bit、動画記録ファイル形式が MP4 の場合)
録音装置	内蔵ステレオマイク、外部マイク使用可能、マイク感度設定可能、アッテネーター機能
動画露出補正	範囲: ±3段、補正ステップ: 1/3ステップ
動画ISO感度 (推奨露光指数)	<ul style="list-style-type: none"> <li>撮影モード M: ISO 100 ~ 51200 (ステップ幅: 1/6、1/3、1ステップに変更可能)、ISO 51200にに対し約0.3、0.7、1段、2段 (ISO 204800相当) の増感、感度自動制御 (ISO 100 ~ Hi 2.0) が可能、制御上上限感度が設定可能</li> <li>撮影モード P、S、A: 感度自動制御 (ISO 100 ~ Hi 2.0)、制御上上限感度が設定可能</li> <li>☐: 感度自動制御 (ISO 100 ~ 51200)</li> <li>※ 階調モード HLG 設定時は、ISO 400 ~ 51200</li> </ul>
動画アクティブD-ライティング	より強め、強め、標準、弱め、しない
その他の動画機能	タイムラプス動画、電子手ブレ補正、タイムコード、動画 Log (N-Log)、HDR (HLG) 動画、ウェーブフォーム表示、動画撮影中の赤枠表示、動画記録中の拡大表示 (50%、100%、200%)、シャッタースピード延長機能 (撮影モード S、M 時)、メニュー動画撮影情報
再生機能	1コマ再生、サムネイル (約4、9、72分割)、拡大再生、拡大再生中のトリミング、動画再生、スライドショー、ヒストグラム表示、ハイライト表示、撮影情報表示、位置情報表示、撮影画像の自動回転、レーティング、フィルター再生、音声再生、音声メニュー入力再生、IPTCプリセット添付/表示、連続撮影グループ先頭への画像送り、連続撮影画像のグループ再生表示、動画再生時の一括フレーム保存、比較動合成
USB	Type-C 端子 (SuperSpeed USB) (標準装備されたUSBポートへの接続を推奨)
HDMI出力	HDMI 端子 (Type D)
外部マイク入力	ステレオミニジャック (φ3.5 mm)、プラグインパワーマイク対応
ヘッドホン出力	ステレオミニジャック (φ3.5 mm)
Wi-Fi (無線LAN)	<ul style="list-style-type: none"> <li>準規格: IEEE802.11b/g/n/a/ac</li> <li>周波数範囲 (中心周波数): 2412 ~ 2472 MHz (13ch)、5180 ~ 5700 MHz</li> <li>出力 (EIRP): 2.4 GHz: 6.1 dBm、5 GHz: 9.4 dBm</li> <li>認証方式: オープンシステム、WPA2-PSK、WPA3-SAE</li> </ul>
Bluetooth	<ul style="list-style-type: none"> <li>通信方式: Bluetooth 標準規格 Ver.5.0</li> <li>周波数範囲 (中心周波数): Bluetooth: 2402 ~ 2480 MHz、Bluetooth Low Energy: 2402 ~ 2480 MHz</li> <li>出力 (EIRP): Bluetooth: 0.6 dBm、Bluetooth Low Energy: -0.9 dBm</li> </ul>
画像編集	RAW 現象 (表示画像)、RAW 現象 (複数画像)、トリミング、リサイズ (表示画像)、リサイズ (複数画像)、D-ライティング、積ま補正、ゆがみ補正、アオリ効果、モノトーン、加算合成、比較明合成、比較暗合成、比較動合成
表示言語	日本語、英語
使用電池	Li-ion リチャージャブルバッテリー - EN-EL15c *1個使用 ※ EN-EL15cの代わりに EN-EL15b/EN-EL15aも使えます。ただし、EN-EL15cを使用したときよりも撮影可能コマ数(電池寿命)が減少します。ACアダプター - EH-8Pを使用し充電する場合は、EN-EL15c/EN-EL15bのみ充電可能です。
ACアダプター	<ul style="list-style-type: none"> <li>本体充電ACアダプター - EH-7P (別売)</li> <li>ACアダプター - EH-8P (別売 / 付属のUSBケーブル UC-E25と組み合わせて使用)</li> </ul>
三脚ネジ穴	0.635 cm (1/4 型、ISO 1222)
寸法 (W × H × D)	約144 × 103 × 49 mm
質量	約710 g (バッテリーおよびメモリーカードを含む、ボディキャップ、アクセサリシューカバーを除く)、約630 g (本体のみ)
動作環境	温度: 0°C ~ 40°C、湿度: 85% 以下 (結露しないこと)
付属品	Li-ion リチャージャブルバッテリー - EN-EL15c (端子カバー付)、ストラップ AN-DC27、USBケーブル UC-E25、アクセサリシューカバー BS-1、接眼目当て DK-33、ボディキャップ BF-N1

●仕様中のデータは特に記載のある場合を除き、CIPA (カメラ映像機器工業会) 規格またはガイドラインに準拠しています。  
 ●仕様中のデータは、フル充電バッテリー使用時のものです。  
 ●カメラに表示されるサンプル画像は、機能を説明するためのイメージです。  
 ●製品の仕様、仕様、性能および付属品は予告なく変更することがありますので、ご了承ください。  
 ●SDロゴ、SDHCロゴ、SDXCロゴ、microSDロゴ、microSDXCロゴ、およびmicroSDXCロゴは、SD-C、LLCの商標です。  
 ●Windowsは米国Microsoft Corporationの米国およびその他の国における登録商標です。  
 ●Apple、App Store、Appleロゴ、iPhone、iPad、Mac、macOSは米国およびその他の国々で登録された、Apple Inc.の商標です。  
 ●iPhoneの商標は、アイホン株式会社 (https://www.apple.com/jp/) のライセンスに基づき使用しています。  
 ●AndroidとGoogle PlayおよびGoogle Playロゴは、Google LLCの商標です。Android ロゴは、Googleが作成および提供している作品から複製または変更したものであり、クリエイティブ コモンズ表示 3.0 ライセンスに記載された条件に従って使用しています。  
 ●IOSの商標は、米国およびその他の国におけるCiscoのライセンスに基づき使用しています。  
 ●HDMI、HDMI ロゴ、および High-Definition Multimedia Interface は、HDMI Licensing LLC の商標または登録商標です。  
 ●Bluetooth® のワードマークおよびロゴは、Bluetooth SIG, Inc. が所有する登録商標であり、株式会社ニコンはこれらのマークをライセンスに基づいて使用しています。  
 ●Wi-Fi および Wi-Fi ロゴは、Wi-Fi Alliance の商標または登録商標です。  
 ●Powered by intoPIX technology。  
 ●その他の会社名、製品名は各社の商標、登録商標です。  
 ●本カタログに記載されている製品の画像モニター、ファインダーの画像および表示はすべてはめ込み合成です。

<b>NIKKOR Z 40mm f/2 (SE)</b>	
マウント	ニコン Z マウント
焦点距離	40mm
最大口径比	1 : 2
レンズ構成	4群6枚 (非球面レンズ2枚)
画角	57° (撮像範囲フルサイズ/FXフォーマット) 38° 50' (撮像範囲APS-Cサイズ/DXフォーマット)
フォーカシング方式	IF (インターナルフォーカス) 方式
最短撮影距離	撮像面から 0.29 m
最大撮影倍率	0.17 倍
絞り羽枚枚数	9枚 (円形絞り)
絞りの枚数	f/2-16
アタッチメントサイズ	52 mm (P=0.75 mm)
寸法	約 71.5 mm (最大径) × 45.5 mm (レンズマウント基準面からレンズ先端まで)
質量	約 170 g



Zfスペシャルコンテンツ

愛しさを形に

クリエイターがZfを通して表現するそれぞれの愛しさの形。写真と映像、Zf開発者の想い、継承されるヘリテージデザインのこだわり。さまざまな作品とともにZfで表現する愛しき世界をご覧ください。

<https://www.nikon-image.com/sp/zf/>



新しいニコンを発見するポータルサイト  
Discovery GATE

豊かなライフスタイルを体現するクリエイターやインフルエンサーたちが、自身の価値観とカメラについて語るスペシャルコンテンツです。インタビュームービー/撮影作品/製品情報などを公開中。

<https://www.nikon-image.com/sp/>



フォトライフスタイル WEB マガジン  
NICO STOP

「写真がもたらす豊かさ」をテーマに、情報をお届けするWEB マガジン。フォトエッセイや撮り方の基本、写真と触れ合えるスポットの紹介など、写真やカメラを楽しむための情報を発信しています。

<https://nicostop.nikon-image.com>



ニコンイメージングジャパン  
公式 X (ニコンちゃん)

[https://twitter.com/nykon\\_chan](https://twitter.com/nykon_chan)



ニコンイメージングジャパン  
公式 Instagram (@nykonjp)

<https://www.instagram.com/nykonjp/>



ニコンイメージングジャパン  
公式 YouTube

<https://www.youtube.com/user/NikonImagingJapan>



ニコンイメージングジャパン  
公式 LINE

<https://line.me/R/ti/p/@752fkzhn>



表紙：Zf・NIKKOR Z 50mm f/1.2 S・ディープトーンモノクローム

ニコン ホームページ

[www.nikon-image.com](http://www.nikon-image.com)

ニコン カスタマーサポートセンター

[www.nikon-image.com/support/](http://www.nikon-image.com/support/)

サポートに関する最新の情報およびソフトウェアダウンロード等を掲載しております。

ニコン カスタマーサポートセンター ナビダイヤル 0570-02-8000

営業時間：9:30～18:00 <土曜日、日曜日、祝日、年末年始、夏季休業等を除く毎日>

ナビダイヤルをご利用いただけない場合は、(03) 6702-0577 (ニコン カスタマーサポートセンター) におかけください。ご利用になる場合、電話番号のおかけ間違いにご注意ください。※ファクシミリでのご相談は、(03) 5977-7499へ送信ください。



ニコンプラザ ショールーム

製品によってお試しいただけない場合があります。お試しいただける製品、最新の休業日等は各ニコンプラザにお問い合わせください。

ニコンプラザ 東京

163-1528 東京都新宿区西新宿1-6-1 新宿エルタワー 28階  
日曜日、GW、夏季休業日、年末年始、ビル休館日は休業

ニコンプラザ 大阪

541-0059 大阪府大阪市中央区博労町3-5-1 御堂筋グランタワー 17階  
日曜日、GW、夏季休業日、年末年始は休業

ニコンプラザ ショールーム ナビダイヤル 0570-02-8080

営業時間：10:30～18:30 <各ショールームの休業日を除く毎日>  
音声ガイダンスにしたがって、東京・大阪 をお選びください。



株式会社 ニコン  
株式会社 ニコン イメージング ジャパン

**⚠️ ご注意** 正しく安全にお使いいただくために、ご使用前に必ず使用説明書をよくお読みください。

このカタログの情報は2023年12月時点のものです。

掲載している製品は販売を終了している場合があります。  
製品の外観、仕様、希望小売価格および付属品などは変更することがあります。  
掲載している製品の色は印刷インキの関係上実際とは多少異なることがあります。