



クールピクス P950

COOLPIX P950



© KEN五島

2000mm相当

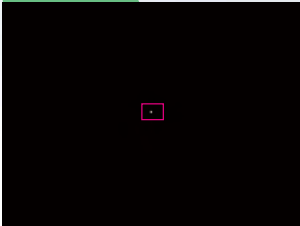
の世界がより身近に、使いやすく進化

2000mm相当でf/6.5の明るい大口径レンズ

光学83倍ズーム

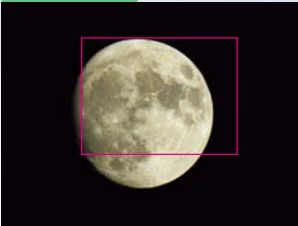
明るい大口径レンズに、優れた色収差補正能力を発揮するスーパーEDレンズを採用し、2000mm相当の超望遠でも精細な描写を実現。ダイナミックファインズームなら高画質のまま最大166倍、約4000mm相当での撮影も可能です。

光学1倍



24mm相当

光学83倍



2000mm相当

166倍



約4000mm相当

ダイナミックファインズーム



オープンブライス

■ ブラック JAN:4960759 902443

付属品:

ストラップ、レンズキャップ 67mm LC-67 (スプリング式)、Li-ionリチャージャブルバッテリー EN-EL20a、本体充電ACアダプター EH-73P、USBケーブル UC-E21、レンズフード HN-CP20



製品の詳細はホームページをご覧ください。

光学ズーム

83x

166x
ダイナミック
ファインズーム

有効画素数

1605
万画素

最高ISO感度

6400

レンズシャフト方式

VR

鳥・月
モード
搭載

24mm

広角

4K UHD
動画

約236万
有効EL EVF





© KEN五島



© KEN五島



© 高野丈

持ち歩きサイズの超望遠 2000mm相当

アングルの自由度が高い、広視野角 3.2型バリエーション画像モニター

ニコン コンパクトデジタルカメラ史上最高 手ブレ補正効果 5.5段

AF時は設定変更、MF時にはピント調整が可能なサイドダイヤル

より厳密な構図づくりを実現

アイセンサー付き 電子ビューファインダー

約236万ドットの超高精細な0.39型有機EL電子ビューファインダーを搭載。野鳥や飛行機などの動く被写体に集中しやすく、シビアな構図づくりも容易です。アイセンサーの搭載により、目を近づけるだけでモニター撮影からファインダー撮影に切り換えられます。



アイセンサー付き電子ビューファインダー

撮影画像を思いどおりに現像

RAW(NRW)対応

ニコン独自のRAW(NRW)ファイルに対応。RAW(NRW)ファイルは撮像素子から読み出した画像データを記録するため、撮影後も画質の劣化を気にせず画像の編集や加工が可能です。

映像表現の可能性を拡大

多彩なアクセサリ対応

野鳥や天体の撮影時に被写体の捕捉をアシストするドットサイト DF-M1や、Bluetooth®接続でカメラのズーム操作、静止画撮影、動画撮影の開始・停止などができるリモコン ML-L7など、充実した別売アクセサリが本格的な静止画・動画撮影をサポートします。

- ・ドットサイト DF-M1 JAN : 4960759 149282
希望小売価格 : 22,000円(税込)
- ・リモコン ML-L7 JAN : 4960759 148940
希望小売価格 : 4,950円(税込)

多彩な動画機能

ステレオ音声付き4K UHD動画

3840×2160/30p対応、最長約29分の高精細な動画を撮影できます。動画撮影中のサイドズームレバーのズーム速度を[高速][中速][低速]から選択可能。ズーム中もなめらかな絞り駆動により、自然な露出変化で思いどおりのムービーを撮影できます。

ドットサイト
DF-M1装着時



リモコン ML-L7

主な仕様

有効画素数	1605万画素(画像処理で減少することがあります)	記録ファイル形式	静止画: JPEG、RAW(NRW)(ニコン独自フォーマット) 動画: MP4(映像:H.264/MPEG-4 AVC、音声: AACステレオ)
撮像素子	1/2.3型原色CMOS、総画素数1679万画素	ISO感度(標準出力感度)	ISO 100~1600*1
レンズ・開放F値	光学83倍ズーム、NIKKORレンズ・f/2.8-6.5	使用電池	Li-ionリチャージャブルバッテリー EN-EL20a(リチウムイオン充電電池:付属)×1個(EN-EL20はご使用いただけません)
焦点距離	4.3~357mm(35mm判換算24~2000mm相当の撮影画角)	静止画撮影時電池寿命	約290コマ(EN-EL20a使用時)*2
電子ズーム倍率	最大4倍(35mm判換算で約8000mm相当の撮影画角)	動画撮影時間(実撮影電池寿命)	約1時間20分(EN-EL20a使用時)*2 *3
ダイナミックファインズーム	最大2倍(35mm判換算で約4000mm相当の撮影画角) 最大画像サイズの場合。画像サイズによっては倍率が異なります。	寸法(幅×高さ×奥行き)	約140.2×109.6×149.8 mm(突起部除く)
手ブレ補正	静止画: レンズシフト方式・手ブレ補正効果5.5段 CIPA規格準拠。約350mm(35mm判換算)で測定。 動画: レンズシフト方式と電子式の併用	質量	約1005 g(電池、メモリーカード含む)

●仕様データは、CIPA(カメラ映像機器工業会)の規格またはガイドラインに準拠しています。

※1 P、S、A、M、U、マニュアル動画モードでは、[100-400][100-800][100-1600][100-3200][100-6400][100][200][400][800][1600][3200][6400]から選択可能。

※2 電池寿命は、SnapBridgeを使用していないときの値です。また、使用温度、撮影間隔、メニュー表示時間、画像表示時間などの使用状況によって異なります。

※3 動画の連続撮影可能時間(1回の撮影で記録可能な時間)は、メモリーカードの残量が多いときでも最長29分です。また、動画のファイルサイズは、1ファイルにつき最大4GBです。29分未満の動画撮影でも、1ファイルのサイズが4GBを超えるると複数のファイルに分割され、連続再生できません。カメラが熱くなった場合、連続撮影可能時間内でも動画撮影が終了することがあります。

キレイな写真でつながろう「SnapBridge」 使いやすさがさらにアップ

カメラで撮った画像を、その場でスマートフォン/タブレットに自動転送*可能。さらなるバージョンアップで、使いやすさが一段と向上しました。

※カメラから自動転送される画像はJPEGのサムネイル画像(200万画素)となります。JPEGの元画像および動画はカメラのWi-Fi®機能を使用して手動で転送できます。

専用アプリ「SnapBridge」はApple App Store®またはGoogle Play™から無料でダウンロードできます。



機能の詳細はホームページをご覧ください。

●「4K UHD」は、3840×2160フォーマットで記録できることを表します。●ダイナミックファインズームの倍率は、広角端からの光学ズームと電子ズームを合わせた総合倍率です。●SDメモリーカードは別売です。●手ブレ補正(VR):補正段数はCIPA規格準拠。約350mm(35mm判換算)で測定。●焦点距離:35mm判換算。●カメラ内でRAW現像はできません。現像にはNX Studio(ニコンのホームページから無料ダウンロード可能)が必要です。●付属の本体充電アダプターおよび、バッテリーチャージャーを日本国外で使用する場合、必要に応じて市販の変換アダプターを装着してください。●カメラに内蔵したWi-Fi®機能、Bluetooth®機能は、SnapBridgeアプリがインストールされたスマートフォン/タブレット端末との接続を行う時のみ有効に機能します。●Bluetoothのワードマークおよびロゴは、Bluetooth SIG, Inc.が所有する登録商標であり、株式会社ニコンはこれらのマークをライセンスに基づいて使用しています。●Wi-FiおよびWi-Fiロゴは、Wi-Fi Allianceの商標または登録商標です。●その他の会社名、製品名は各社の商標、登録商標です。●オープンブライズ商品の価格は販売店にお問い合わせください。

ご注意 正しく安全にお使いいただくために、ご使用前に必ず使用説明書をよくお読みください。

このカタログは2024年6月時点のものです。

掲載している製品は販売を終了している場合があります。製品の仕様、価格、希望小売価格および付属品などは変更することがあります。掲載している製品の色は印刷インキの関係上実際とは多少異なることがあります。

Nikon College (ニコン カレッジ)

「ニコン カレッジ」はすべての写真ファンのための写真教室です。初心者から経験者まで、レベルや目的に合わせて写真が学べる多彩な講座を用意。あなたの受講をお待ちしています。

